

**Wofür steht MRT?** MRT steht für Magnet Resonanz Tomographie, auch Kernspintographie genannt. MRT ist ein Verfahren, das es erlaubt, ohne jede schädliche Röntgenstrahlen präzise und detailreiche Bilder der meisten Körperregionen anzufertigen. Der Patient liegt dazu in einem starken Magnetfeld. Die Bilder werden aus dem Echosignal von Radiowellen berechnet, die während der Messung eingesetzt werden. Die MRT ist wenig belastend, völlig schmerzlos und nach heutigen Erkenntnissen für den Menschen unschädlich. Eine typische MRT Untersuchung dauert zwischen 15 und 30 Minuten.

MRT ist ein Verfahren, das es erlaubt, ohne jede schädliche Röntgenstrahlen präzise und detailreiche Bilder der meisten Körperregionen anzufertigen. Der Patient liegt dazu in einem starken Magnetfeld. Die Bilder werden aus dem Echosignal von Radiowellen berechnet, die während der Messung eingesetzt werden. Die MRT ist wenig belastend, völlig schmerzlos und nach heutigen Erkenntnissen für den Menschen unschädlich. Eine typische MRT Untersuchung dauert zwischen 15 und 30 Minuten.

**Warum offenes MRT?** Die Untersuchung in einem tunnelförmigen konventionellen MRT

(“Röhre”) wird von vielen Patienten als beengend und bedrohlich empfunden, insbesondere dann, wenn sie unter Platzangst leiden. Das von der RADIOLOG für die Patienten ausgewählte Gerät verfolgt ein anderes Konzept. Das “HFO Panorama” der Firma Philips kombiniert die hohe diagnostische Leistung und Vielseitigkeit eines modernen Hochfeld-MRT Gerätes mit dem besonderen Komfort einer offenen Bauweise. Auch kleine Kinder in Begleitung eines Elternteils oder sehr kräftige Menschen können problemlos untersucht werden.

Noch Fragen?

Wenn Sie mehr über die Magnetresonanztomographie in einem offenen System wissen möchten, oder spezielle Fragen haben, sprechen Sie uns an oder besuchen Sie unsere Website!

<http://www.radiolog-steinfurt.de>

Dr. med. Hans-Joachim Meyer-Krahmer, Leitender Arzt

## Terminvergabe und Information

Termine vereinbaren Sie unter: 02552 / 995 48 - 0



Wir sind für Sie da!

**RADIOLOG**  
am Marienhospital Steinfurt

Mauritusstr. 5  
48565 Steinfurt

Telefon  
02552 / 995 48 - 0

FAX  
02552 / 995 48 -10

E-Mail:  
[info@radiolog-steinfurt.de](mailto:info@radiolog-steinfurt.de)  
[www.radiolog-steinfurt.de](http://www.radiolog-steinfurt.de)



### Anreise mit dem PKW:

Anfahrt über:  
Am Stiftsgraben  
48565 Steinfurt

### Anreise

mit Liegendtransport:  
Anfahrt über die  
Liegendankunft des  
Krankenhauses.

Eine Einrichtung der:

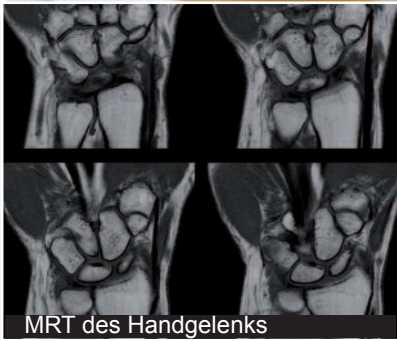
**ckt.**



Magnetresonanztomographie  
im offenen MRT

**Präzise Bilder**  
**Sichere Diagnosen**  
**Offener Raum**





MRT des Handgelenks



## Präzise Bilder

Zuverlässige und präzise bildgebende Diagnostik ist heute Grundlage für die Erkennung und Behandlung vieler Erkrankungen. Die Magnetresonanztomographie spielt insbesondere bei Erkrankungen des Kopfes, der Wirbelsäule, der Gelenke und der Blutgefäße eine herausragende Rolle.



MRT der Halswirbelsäule

Die MRT erzeugt detailreiche Schnittbilder. Die Darstellungsebene und die Gewebekontraste können der speziellen Fragestellung flexibel angepasst werden. Moderne Anwendungen des MRT umfassen z.B. auch Untersuchungen der Durchblutung und des Herzens.

## Sichere Diagnosen

Einsatzgebiete des MRT:

- ◆ Gehirn
- ◆ Wirbelsäule und Rückenmark
- ◆ Hals und Brustraum
- ◆ Bauchraum und Beckenorgane
- ◆ Knochen und Gelenke (auch funktionelle MRT der Gelenke)
- ◆ Blutgefäße (Angio-MRT, vor allem der Becken- und Beinarterien und der Halsarterien)
- ◆ Mamma (Brust)



MRT des Kopfes

## Offener Raum

**Der offene MRT bietet Patienten weit mehr Raum als herkömmliche Tunnelsysteme**

Der offene MRT bietet im Gegensatz zu den herkömmlichen Tunnelgeräten viel Raum. Die Untersuchung mit dem Gerät ist deshalb eine Alternative für Menschen mit Platzangst oder starkem Übergewicht.

**Komfort durch bequemes Liegen** Die weite Liegefläche gestattet, dass der Patient eine bequeme Liegeposition einnehmen kann. Dieser Komfort verstärkt die hohe Bildqualität. Der Patient kann besser still liegen. Die Bilder verwackeln nicht. Je klarer die Aufnahmen sind, um so sicherer ist die Diagnose des Arztes.

**Der MRT ist von jeder Seite zugänglich** Während der Untersuchung kann der Patient im Blickkontakt mit einer Person bleiben, die ihn während der Untersuchung betreut.